



Votre Mairie vous informe :

## Halte-répét Alzheimer : C'est l'ouverture !

Ce nouveau dispositif, impulsé par la mairie de Saubens suite à la conférence Alzheimer de Décembre 2014, a pour objectif d'accueillir des personnes souffrantes de la maladie d'Alzheimer et d'apporter un soutien aux accompagnants. L'accueil sera assuré 2 après-midi par mois, les mardis, par des intervenants qualifiés. De nombreuses activités adaptées pour stimuler les neurones et la mémoire seront proposées. De plus, une fois par mois, un soutien psychologique sera proposé aux proches, pour mieux faire face aux problématiques du quotidien. Ce dispositif est unique dans la zone du sud toulousain, et est ouvert à l'ensemble des communes des alentours.

La toute nouvelle association **LA PARENTHÈSE** vient de voir le jour pour organiser et gérer cette halte-répét, en partenariat avec les mairies de Saubens, du Vernet, et l'association France Alzheimer. Nous lui souhaitons un bel avenir.

Contact : laparenthesesaubens@gmail.com Tél. 06.72.49.61.14 ou 06.71.91.15.23

## Candidatures Cercle des sages : Report de délai jusqu'au 15 février

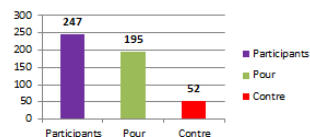
Le cercle des sages est une nouvelle instance de réflexion, qui peut donner des avis sur les projets de la commune. Il aura une mission de réflexion, d'information et de proposition, en lien privilégié avec les élus. Le nombre de participants est limité à 10.

Plus que quelques jours pour déposer votre lettre de motivation ! Critères pour postuler : être résidant saubenois de +65ans.

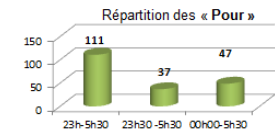
Contact : contact@mairie-saubens.com - Tél. 05.61.56.89.75

## Eclairage public : Résultats du Questionnaire

✓ Retour du questionnaire émis en octobre sur l'extinction partielle.

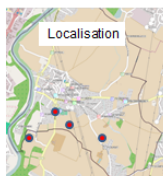
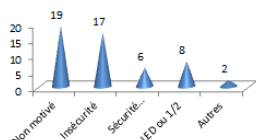


- Près de 80% des sondés sont favorables à l'extinction.



- Une large majorité pour couper dès 23h00.

✓ Analyse des « contre ».

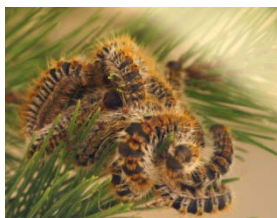


A noter que 8 refus sont favorables à l'éclairage LED.  
La notion de ville fantôme apparaît...  
Chemin du port et des épis rassemblent 10 réponses.

Suite à l'analyse du dossier, plusieurs leviers ont été mis en évidence :

- **Agir sur le niveau de puissance** de certaines lampes en ciblant les systèmes énergivores,
- **Agir sur le temps de fonctionnement** en heure par année (l'extinction partielle de 23h30 à 5h30)
- **Homogénéiser le parc des horloges** en faveur des systèmes astronomiques (+3),
- **Définir une politique de renouvellement** en faveur d'un parc de lampes de type cosmowithe (45 w) ou LED,
- Etablir un schéma directeur de renouvellement progressif, Cf : **délibération N°2015/69 du conseil municipal**

## Chenilles processionnaires : Réservez l'échenilloir ! C'est la période !



Vos pins, vos chênes sont envahis de nids de chenilles processionnaires. C'est le bon moment de les éliminer, avant qu'elles redescendent. Vos arbres vous remercieront de ne plus être grignotés par ces envahisseurs, un nid pouvant en contenir jusqu'à 200 ! La mairie met à disposition un **échenilloir télescopique** contre quelques euros et une caution. Soyez prudents : Une fiche vous sera remise rappelant les précautions à prendre. Inscriptions en mairie et par courriel ou tel: contact@mairie-saubens.com - Tél. 05.61.56.89.75



## Démocratie participative : Les commissions ont fait le plein pour 2016 !

L'expérience de 2015 ayant été probante, nous avons lancé en décembre le processus de renouvellement, dans le but que chacun puisse avoir l'opportunité de participer. Vous avez été 15 saubenois à vous porter candidats pour participer en 2016 aux commissions municipales. Ainsi, toutes les places libres ont été octroyées et nous vous félicitons de votre intérêt et votre engagement pour notre commune. ... Et pourquoi pas vous en 2017 ?



# Saubens - Malin

Vos informations municipales et associatives  
Février 2016

## A vos Agendas :

**Mardi 2 Février**  
10h30 – 17h30  
PAJ

### **1ere Halte-Répît Alzheimer** : organisée par la Parenthèse et la mairie

Venez vous renseigner sur ce nouveau dispositif d'accompagnement des personnes souffrant de la maladie d'Alzheimer, et rencontrer les professionnels, les bénévoles et intervenants de cette halte-répît. Tout public –**Pot de bienvenue à 16h30**

Contact : laparenthesesaubens@gmail.com - Tél. 06.72.49.61.14 ou 06.71.91.15.23

**Samedi 6 Février**  
10h00 – 12h00  
Salle du Conseil

### **«2<sup>ieme</sup> réunion de travail des jeunes 11-17 ans** : organisée par la mairie

Collégiens et Lycéens, vous êtes conviés, ainsi que vos copains et copines qui n'ont pas pu se joindre à la 1ère réunion, à notre seconde réunion de travail sur nos 2 chantiers retenus : 1- Atribus et transport, 2- Skate park

Contact : rouilhet.mc@mairie-saubens.com - Tel : 06.31.29.24.08

**Samedi 6 Février**  
19h30  
Salle Polyvalente

### **«Repas des chasseurs»** : organisée par l'ACCA

Repas annuel des chasseurs et de leurs amis.  
Les inscriptions sont terminées depuis longtemps.

Contact : J. BEAUVILLE tél. 06.86.55.17.62 ou Th. ROUILHET tél. 06.61.33.36.87

**Mardis 9 et 16 Février**  
14h30 – 17h30  
PAJ

### **Halte-Répît Alzheimer** : organisée par la Parenthèse

1ère séance de la halte-répît. Le dispositif fonctionnera les mardis 2 fois par mois en moyenne. De nombreuses activités adaptées seront proposées. Un soutien psychologique aux familles aidantes aura lieu 1 fois par mois.

Contact : laparenthesesaubens@gmail.com - Tél. 06.72.49.61.14 ou 06.71.91.15.23

**Jeudi 11 Février**  
20h30  
Salle du Conseil

### **Conseil Municipal**

Les séances du conseil municipal sont publiques. L'agenda est disponible au plus tard 3 jours avant la date sur le site de [www.mairie-saubens.com](http://www.mairie-saubens.com). Venez y assister !

contact@mairie-saubens.com - Tél. 05.61.56.89.75

**Mercredi 17 Février**  
20h00 - 21h30  
Salle du conseil - Mairie

### **«Conférence : Manger Bouger»** : organisée par l'ALAE

L'ALAE et le muretain aggro organisent une conférence sur l'alimentation des jeunes de 3 à 12 ans. La diététicienne de la restauration scolaire, Virginie MOCORREA, fera le point sur les besoins quotidiens des enfants, et répondra à toutes vos questions. La composition du goûter des enfants sera tout particulièrement abordée.

contact@mairie-saubens.com - Tél. 05.61.56.89.75

**Samedi 20 Février**  
9h30 – 12h30  
PAJ

### **«Cuisine italienne : 3<sup>e</sup> Atelier»** : organisé par le comité de jumelage SAUBENS-TRICHIANA

Vous souhaitez passer un moment convivial tout en parlant & en cuisinant « Italien »  
Proposition de menu : Arancini & le Baba au limoncello. Alors, n'hésitez plus ! Seules les 15 premières personnes pourront y participer. Inscription avant le 19 février. Tarif 2€ (adhérent) & 5€ (non adhérent) Contact : debiasi.a@mairie-saubens.com ou Tél. 06.71.91.15.23

## Infos assos ● ● ●

### ○ **Une nouvelle association à Saubens «LA PARENTHÈSE».**

Son objectif : Mettre en place des initiatives pour aider les familles accompagnants des personnes atteintes de la maladie d'Alzheimer et maladies associées. Le bureau est composé de Jean-Pierre JACQUIN (Président), Nathalie VERLHAC (secrétaire) et Arlette VERDALLE (trésorière). La 1ère initiative est la mise en place de la Halte-Répît.

A venir : des séjours répits. Contact : laparenthesesaubens@gmail.com

### ○ **Associations LES 4 SOUS**

- **ANGLAIS** : ouverture des inscriptions pour la 2<sup>nde</sup> série de cours d'anglais : 15 cours de Mars à fin Juin.

**Portes-ouvertes lors des cours du 16 & 17 Février**

- **CARNAVAL** : Ateliers de fabrication de Mr Carnaval les mercredis après-midi au PAJ. Cette année, DARK VADOR sera sur probablement sur le bûcher !

- Contact et renseignements: asso.4sous@free.fr ou <http://asso.4sous.free.fr/>