

## COMMUNE DE SAUBENS



Département de la Haute-Garonne

**N°2023/36**

**Objet : Approbation  
rapport GRDF 2022**

en exercice : 19  
Présents : 14  
Votants : 18  
Exprimés :  
Pour : 18  
Contre : 0  
Abstentions : 0

Certifiée exécutoire par le Maire de  
SAUBENS compte tenu de la  
transmission  
à la Sous-préfecture le  
et de la publication le

## EXTRAIT DU REGISTRE DES DELIBERATIONS DU CONSEIL MUNICIPAL

L'an deux mille vingt-trois, le 21 septembre, le Conseil Municipal de la Commune de SAUBENS dûment convoqué, s'est réuni à la salle du conseil municipal, sous la Présidence de Monsieur le Maire, JM BERGIA.

Date de la convocation du Conseil Municipal : 15 septembre 2023

**Présents :** MMES CARISTAN Carole, GARY Isabelle, LAHANA Agnès, PENNEROUX Béatrice, RENAUD Sandrine

MM BERGIA Jean-Marc, GUILLEMET Olivier, HETREUX Denis, LAMBERT David, MALAVAL Claude, MANGION Denis, MARSAC Alain, MERCI Bernard, PEYRIERES David

**Procurations :**

Mme JEANNOT Valentine à Mme PENNEROUX Béatrice

Mme NADEAU MASSON Tiphaine à Mme CARISTAN Carole

Mme ZIOUANI Mahjouba à M. LAMBERT David

M. BONNET Benoit à Mme LAHANA Agnès

**Absents :**

Mme MASSIA Kristel

**Secrétaire de séance :** Mme CARISTAN Carole

Le Maire expose à l'assemblée délibérante :

La commune de SAUBENS dispose sur son territoire d'un réseau de distribution publique de gaz naturel faisant partie de la zone de desserte exclusive de GRDF.

Les relations entre la commune et GRDF sont formalisées dans un traité de concession pour la distribution publique de gaz naturel d'une durée de trente ans.

Ce traité a été renouvelé le 8 juillet 2021.

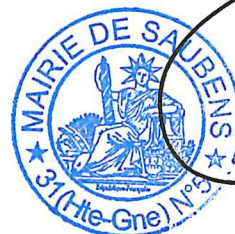
A ce titre, GRDF nous rend compte annuellement de son activité via un rapport reprenant les données relatives à la commune.

Le rapport de l'année 2022 a été envoyé à l'ensemble des conseillers municipaux et est soumis à leur approbation.

Après en avoir délibéré, le Conseil Municipal, à l'unanimité :

- **APPROUVE** le Rapport de GRDF 2022 sur SAUBENS

Les signatures sont au registre.  
Fait à Saubens, le 27 septembre 2023



Le Maire,

J.M BERGIA

Envoyé en préfecture le 02/10/2023

Reçu en préfecture le 02/10/2023

Publié le

ID : 031-213105331-20230921-202336-DE

Berger  
Levrault



# SAUBENS 2022



## L'activité de GRDF sur votre concession



389

NOMBRE DE CLIENTS DU  
RÉSEAU



13 km

LONGUEUR TOTALE DES  
CANALISATIONS



2051

ANNÉE D'ÉCHÉANCE DU  
CONTRAT



83 k€

RECETTES ACHÈMÈNEMENT ET  
HORS ACHÈMÈNEMENT



703 k€

VALEUR NETTE RÉÉVALUÉE DU  
PATRIMOINE



8 258 €

INVESTISSEMENTS RÉALISÉS  
SUR LA CONCESSION



3 429 MWh

QUANTITÉS DE GAZ  
ACHÈMÈNÉES



217 GWh

QUANTITÉS DE BIOMÉTHANE  
INJECTÉES (RÉGION)



6

NOMBRE D'INTERVENTIONS DE  
SÉCURITÉ GAZ

# SAUBENS 2022

## Au service de l'indépendance énergétique de la France, les gaz verts pour une transition soutenable dans les territoires

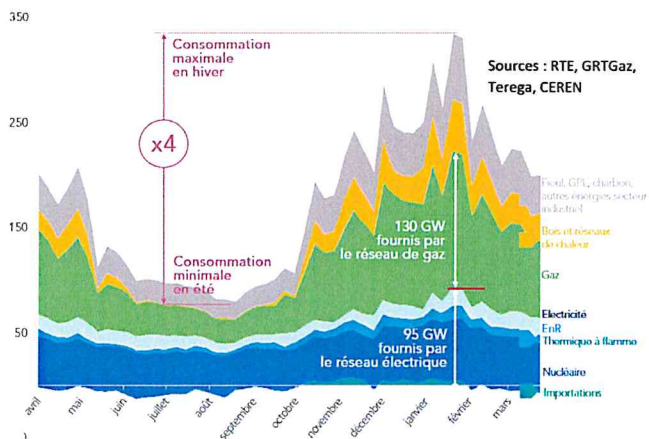
### 1. Les gaz verts apportent puissance et résilience au système énergétique, à un coût maîtrisé

La complémentarité entre le système électrique et le système gaz est indispensable car elle permettra de développer des sources de flexibilité essentielle pour assurer l'équilibre offre-demande.

Le gaz couvre directement **40% des besoins de chaleur en France**.

En période de point hivernale :

- Le gaz fournit **50% des besoins d'énergies** soit 130 GW contre 95 GW pour l'électricité
- La part du gaz dans la production électrique atteint **15%**.



L'utilisation de gaz vert permet alors d'assurer l'équilibre offre-demande dont a besoin le système énergétique en s'appuyant sur des énergies stockables. La géologie de la France lui permet de **disposer d'importants stockages de gaz qui peuvent répondre à un besoin de puissance supérieur à celui de l'ensemble du parc nucléaire en service**.

### 2. La méthanisation contribue à la décarbonation des territoires, à l'indépendance énergétique de la France et à l'amélioration de sa balance commerciale.

Facteurs d'émissions des principales énergies renouvelables  
kgCO<sub>2</sub>eq/MWh PCI

Indépendamment des méthodes, les résultats confirment le caractère bas carbone du biométhane

10 fois moins de gaz à effet de serre que le gaz d'origine fossile



Produit localement sur l'ensemble des territoires, le biométhane est une énergie renouvelable, disponible à tout moment et facilement stockable. Sa filière de production émet **10 fois moins de gaz à effet de serre** que la filière du gaz d'origine fossile, issu d'importation.

### 3. Les Gaz Verts dans les territoires : Un Gaz renouvelable et produit localement.

Au 1<sup>er</sup> mars 2023, 540 sites de méthanisation – capacité 9.5 TWh – sont raccordés aux réseaux gaziers.

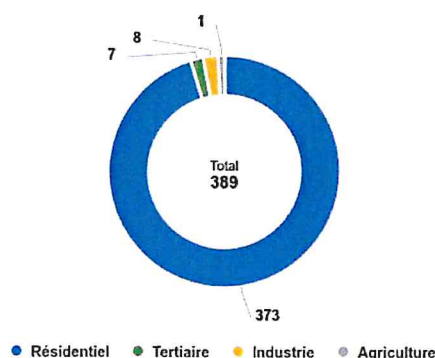


La capacité de production de gaz verts pourrait atteindre l'équivalent de **11 réacteurs en 2030**, en retenant l'objectif atteignable de **20% de gaz verts**.

## Gestion de la clientèle sur votre concession

GRDF achemine le gaz pour le compte de tous les fournisseurs agréés jusqu'aux points de livraison des clients consommateurs. Cette prestation d'acheminement est distincte de la vente de gaz réalisée par le fournisseur d'énergie.

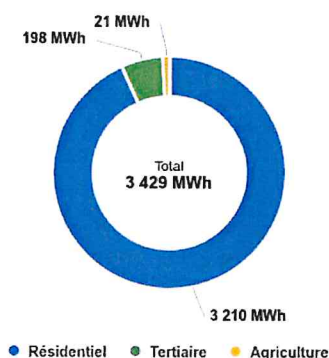
### Clients par secteur en 2022



### Evolution du nombre de clients

Secteurs	2020	2021	2022
Résidentiel	393	380	373
Tertiaire	2	6	7
Industrie		7	8
Agriculture	1	1	1
<b>Total</b>	<b>396</b>	<b>394</b>	<b>389</b>

### Quantités acheminées par secteur en 2022



### Evolution des quantités acheminées (en MWh)

Secteurs	2020	2021	2022
Résidentiel	4 293	4 353	3 210
Tertiaire	2	227	198
Industrie		120	0
Agriculture	139	225	21
<b>Total</b>	<b>4 434</b>	<b>4 925</b>	<b>3 429</b>

## Compteurs communicants

Le déploiement des compteurs communicants gaz a pour objectif majeur de permettre aux clients de bénéficier d'une meilleure connaissance de leurs consommations de gaz. Grâce au compteur communicant, les clients peuvent visualiser sur un espace personnalisé et sécurisé leur consommation quotidienne, la comprendre et ainsi entreprendre des actions de maîtrise de l'énergie. La réussite du projet, débuté à grande échelle en 2017 et qui se termine en 2023, passe également par la mobilisation des acteurs de l'écosystème de la maîtrise de l'énergie.

Depuis le début du déploiement sur votre concession, 392 compteurs ou modules communicants ont été installés dont 14 en 2022. De plus, un concentrateur a été installé depuis le début du déploiement.

# SAUBENS 2022

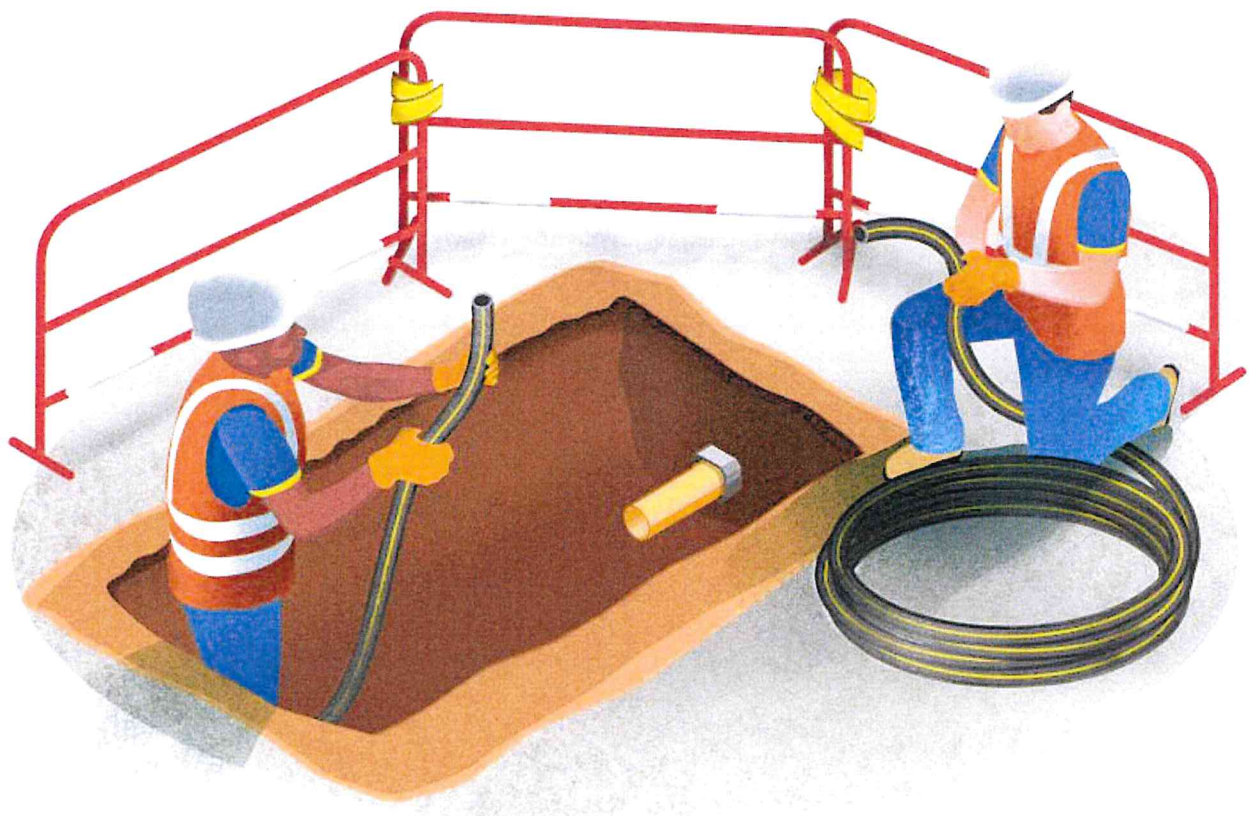
## Votre patrimoine

Votre patrimoine est principalement composé des canalisations, des postes de détente réseau, des robinets de réseau ainsi que des branchements collectifs. Retrouvez ci-dessous deux répartitions des canalisations, l'une par matière et l'autre par pression, en 2022 à l'échelle de votre concession.

Canalisations par matière en 2022

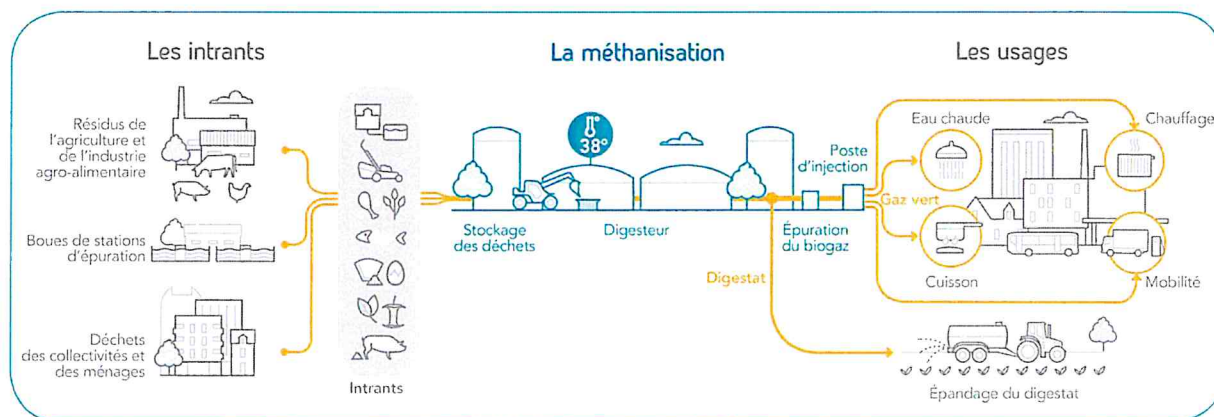


Canalisations par pression en 2022



### Investissements par finalité - flux (en euros)

	2020	2021	2022
<b>Total</b>	<b>13 191</b>	<b>44 264</b>	<b>8 258</b>
Raccordement et transition écologique	6 741	0	0
Modification d'ouvrages à la demande de tiers	0	4 984	0
Adaptation et modernisation des ouvrages	0	7 218	0
Modernisation de la cartographie et inventaire	379	451	245
Comptage	878	25 340	2 460
Autres	5 194	6 272	5 553



La méthanisation est un processus biologique naturel de fermentation de matières organiques en absence d'oxygène (anaérobie) et sous l'effet de la chaleur (38 °C).

### La PAC Hybride est éligible aux aides de l'Etat

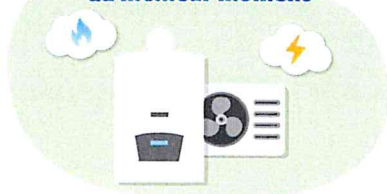
La Pompe à Chaleur (PAC) Hybride réunit une PAC électrique et une chaudière Très Haute-Performance. Eligible aux aides de l'Etat, elle est considérée comme une excellente solution en remplacement d'une chaudière au fioul ou d'une ancienne chaudière à gaz.

La régulation intelligente du système permet de choisir la meilleure énergie au bon moment afin d'optimiser les émissions de CO2 (jusqu'à 80% de moins par rapport à une chaudière fioul) et la facture du foyer (jusqu'à 40% de gain en énergie).

Ces équipements peuvent également être alimentés par du gaz renouvelable, et ainsi atteindre les objectifs de décarbonation. La PAC hybride respecte la RE2020.

L'ADEME prévoit jusqu'à 5,7 millions de PAC Hybrides dans son scénario prospectif à l'horizon 2050.

La meilleure énergie, au meilleur moment



# SAUBENS

## 2022

### Demandes et prestations

À la demande des clients ou des fournisseurs de gaz naturel, GRDF réalise des prestations intégrées dans le tarif d'acheminement (changement de fournisseur sans déplacement, intervention de sécurité et de dépannage, relevé cyclique, mise hors service suite à la résiliation du contrat de fourniture...), et d'autres prestations payantes et identifiées dans le catalogue de prestations (interventions pour impayés ou pour travaux, relevés spéciaux...).

#### Principales demandes de prestations réalisées sur la concession

	2020	2021	2022
Mise en service (avec ou sans déplacement, avec ou sans pose compteur)	59	43	45
Mise hors service (initiative client ou fournisseur)	32	33	37
Intervention pour impayés (coupure, prise de règlement, rétablissement)	2	0	4
Changement de fournisseur (avec ou sans déplacement)	31	36	33
1ère mise en service	2	0	0

### La chaîne d'intervention

Les dommages aux ouvrages lors de travaux de tiers provoquent des incidents sur le réseau de distribution de gaz avec ou sans interruption de fourniture pour les clients.

#### Dommages aux ouvrages

##### Dommages

	2020	2021	2022
Nb de DO avec fuite sur ouvrages enterrés	0	0	0
Nb de DICT sur ouvrages GRDF	72	48	41
Taux	0,00%	0,00%	0,00%

#### Évolution des fuites



### Ouvrages et maintenance

Type d'ouvrages	Parc à fin d'année	Visites planifiées	Visites réalisées
Canalisations réseau	13 km	12 km	13 km
Postes de détente réseau	0	0	0
Robinets de réseau utiles à l'exploitation	0	0	0
Branchements collectifs	17	1	1

## Compte d'exploitation

Pour un service de distribution péréqué, l'équilibre économique est réalisé à l'échelle nationale, et non concession par concession. Cependant il est important, pour chaque autorité concédante, de disposer d'un compte d'exploitation à son périmètre afin de pouvoir apprécier sa situation dans le système de péréquation nationale.

### Compte d'exploitation synthétique (en euros)

	2020	2021	2022
<b>RECETTES D'ACHEMINEMENT</b>	<b>91 930</b>	<b>96 820</b>	<b>80 386</b>
<b>CHARGES NETTES D'EXPLOITATION</b>	<b>67 560</b>	<b>48 890</b>	<b>59 028</b>
<b>CHARGES D'INVESTISSEMENTS</b>	<b>64 462</b>	<b>65 705</b>	<b>70 793</b>
<b>PRODUITS MOINS CHARGES</b>	<b>-40 092</b>	<b>-17 775</b>	<b>-49 434</b>
Impact climatique	-4 424	-633	-3 578
Contribution à la péréquation	-38 572	-22 485	-34 367
Autres (régularisation du tarif précédent, impayés...)	2 904	5 343	-11 489

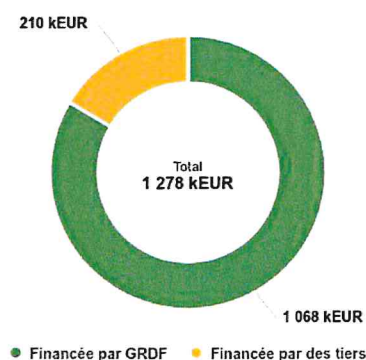
- Un impact climatique négatif signifie que les recettes de GRDF ont été inférieures à la prévision de la CRE en raison d'un climat globalement plus chaud que le climat moyen,
- Une contribution de la concession à la péréquation tarifaire négative signifie que la concession bénéficie du système de solidarité national.

## Valorisation du patrimoine

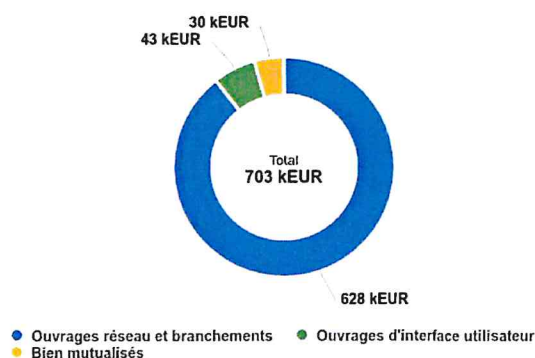
Les anneaux ci-dessous présentent à fin 2022 :

- D'une part qui, de GRDF, de l'autorité concédante ou des tiers, a financé les ouvrages.
- D'autre part la valeur qui reste encore à rembourser par les clients via le tarif de distribution. La valeur nette réévaluée de la part des ouvrages financés par le concessionnaire représente les charges liées aux investissements (remboursement économique et coût du financement) que les clients auront encore à payer à travers la part acheminement de leur facture.

Origine de financement (valeur initiale)



Valeur Nette Réévaluée à fin 2022

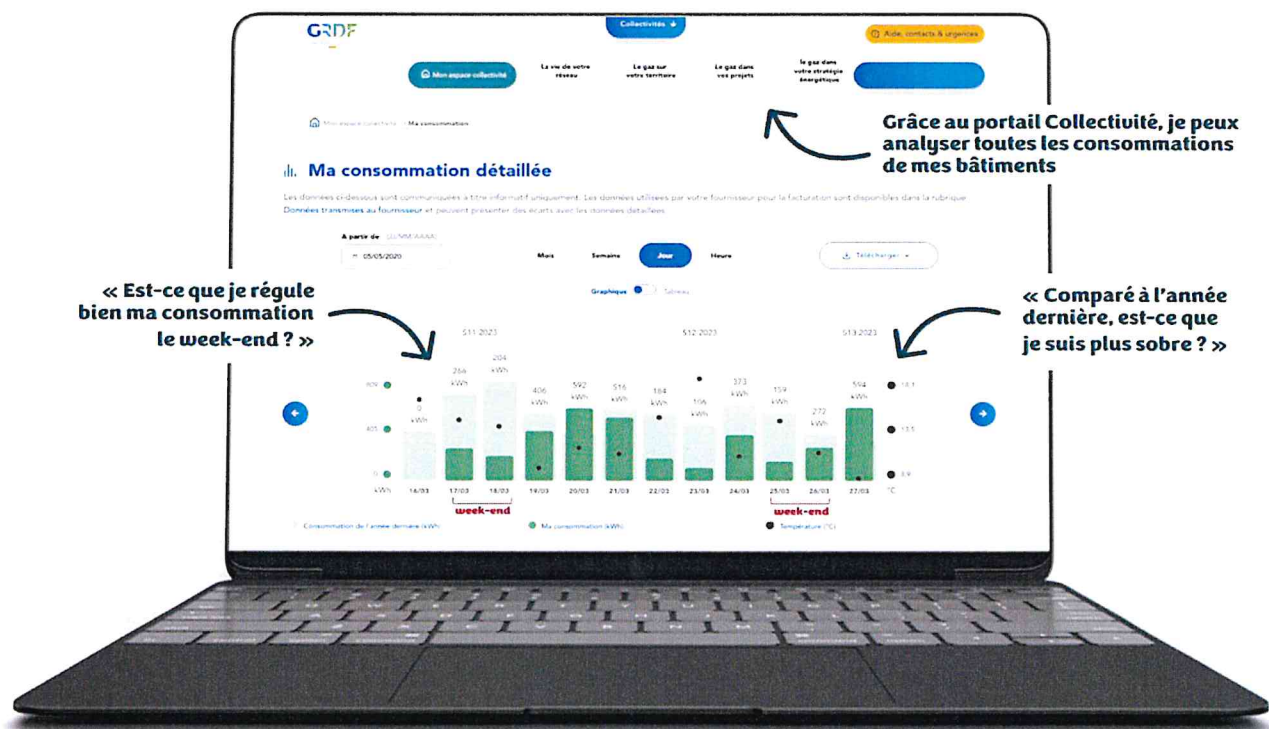




# SAUBENS 2022

## Le « Portail Collectivités »

Le Portail Collectivités a été mis en service fin 2021, et remplace les outils MaConcessionGaz et MonRéseauGaz. Accessible sur [grdf.fr](http://grdf.fr), le Portail Collectivités est un espace dédié et sécurisé offrant à toutes les collectivités desservies en gaz l'accès à un ensemble de services et de données relatifs à l'activité de GRDF sur leur territoire pour répondre à leurs besoins. Votre code d'authentification est : AGXCKSHQ. Vous avez accès à un espace privilégié et enrichi de tous les documents (contrats de concession, avenants, CRAC, courrier redevances...) et des jeux de données détaillées pour vous permettre de mieux contrôler l'activité de GRDF sur le périmètre de chaque commune composant votre territoire.



## Votre interlocuteur territorial GRDF



**FABIEN NOIROT**  
 Directeur Territoire Occitanie Pyrénées sud  
 06 20 10 39 71  
[fabien.noirot@grdf.fr](mailto:fabien.noirot@grdf.fr)

### URGENCE SECURITE GAZ

**N°Vert 0 800 47 33 33**

APPEL GRATUIT DEPUIS UN POSTE FIXE

### SERVICE CLIENT

**N°Cristal 09 69 36 35 34**

APPEL NON SURTAXE